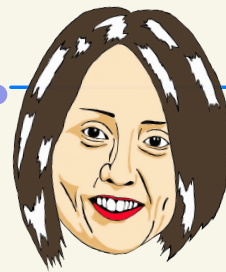




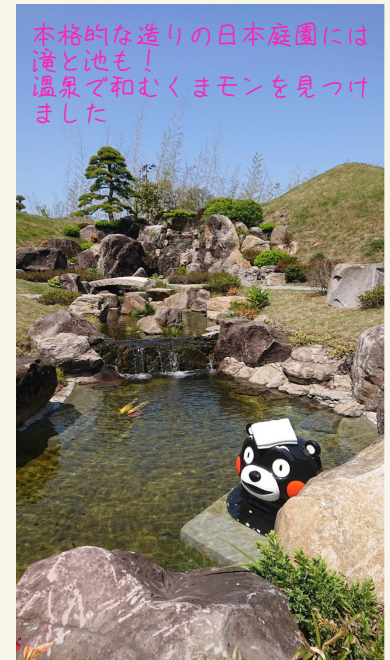
Jichirouren

教育宣伝部のつばやま…略して「せんつば」



★くまモンパークに行ってきました!

八代港のクルーズ船受け入れ拠点の「くまモンポート八代」に併設されている「くまモンパーク」に行ってきました!
約2.9ヘクタールの敷地で待っているのは合計84体のくまモン像!
色んな表情のくまモンに出会えて、楽しさいっぱいの空間が広がっています。インスタ映えも間違いなし!



本格的な造りの日本庭園には滝と池も! 温泉で和むくまモンを見つけました



54体のくまモン合唱隊!
8種類のバリエーションがあるそうです



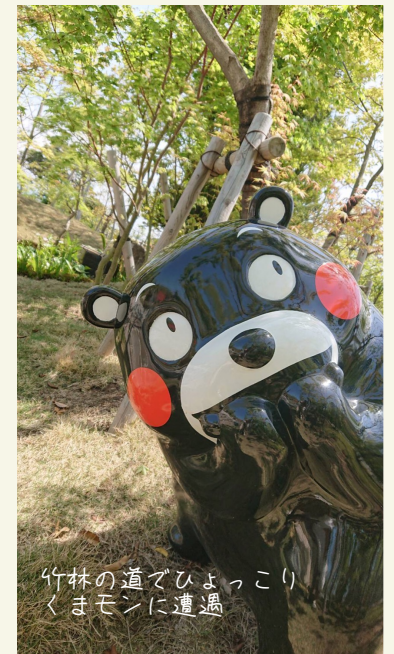
くまモングッズのショップも



大迫力! 6メートルのビッグくまモン



等身大のくまモンがお出迎え



竹林の道でひょっこりくまモンに遭遇

(現在は熊本県民の方のみ来場可能となっております。身分証明書のご準備を♪)